

## FACHLEUTE FOLGENDER INSTITUTIONEN PRÄSENTIEREN GEMEINSAM DIE GESUNDHEITSBERUFE:

**Lindenhofgruppe, Lindenhofspital:** Lindenhofgruppe (Engeried, Lindenhof und Sonnenhof), Alters- und Pflegeheim Kühlewil, Betagtenzentrum Laupen, JETZT FRÖSCHENMOOS Frutigen und JETZT ANDRISTMATTE Reichenbach, Labormedizinisches Zentrum Dr. Risch AG, Praxis für Ergotherapie Jacqueline Bürki, Privatklinik Wyss AG, Privatklinikgruppe Hirslanden Bern, Sanitätspolizei der Stadt Bern, Senevita AG, Spitex Bern, Spitex Ostermündigen, Spitex Region Köniz, Stiftung Alters- und Pflegeheim Buchegg Muri, Universitäre Psychiatrische Dienste (UPD), Zentrum Schönberg AG

**Inselgruppe, Inselspital:** Insel Gruppe (Universitätsspital Bern), Spital Aarberg, Spital und Altersheim Belp), Universitäre Psychiatrische Dienste (UPD), Bern, Privatklinik Wyss AG, Münchenbuchsee, Domicil Bern, Spitex Bern

**Spitalzentrum Biel:** Spitex AareBielersee, Hirslanden Klinik Linde, Ambulanz Region Biel AG, Schlössli Biel-Bienne, Residenz au Lac, Alterszentrum La Lisière AG, Ruferheim Nidau, Spitex Biel-Bienne Regio, Klinik Bethesda Tschugg

**Spital STS AG, Spital Thun (Durchführung im KKThun):** Alterswohnen STS AG Zweisimmen, Berner Reha Zentrum AG Heiligenschwendli, Ergotherapiezentrum SRK Berner-Oberland Thun, Solina Verein Spiez, SPITEX Region Thun

**SRO AG, Spital Langenthal:** Alterszentrum am Dorfplatz, Alterszentrum Scheidegg, Alterszentrum Spycher, Spitex Oberaargau AG, Spitex Genossenschaft Oberaargau Land, Spitex Lotzwil und Umgebung, Dahlia Oberaargau AG, Spitex oberes Langetental AG

**Spital Emmental, Standort Burgdorf:** Spitex Region Lueg, Region Konolfingen, Ergotherapiezentrum SRK Region Bern Emmental Burgdorf, Klinik Selhofen Burgdorf, Wohnpark Buchegg Burgdorf, Zentrum Schlossmatt Region Burgdorf, Seniorenzentrum Oberburg, Alterszentrum Eggwil

**Spital fmi AG, Spital Interlaken:** Spitex Region Interlaken, Spitex Niesen

**Hôpital du Jura Bernois SA, Hôpital de Moutier:** Hôpital du Jura bernois SA St-Imier, Haute école de Santé Arc Delémont, Ecole de Maturité Spécialisée (EMSp) Moutier, Centre de formation professionnelle Berne francophone (ceff) SANTÉ-SOCIAL St-Imier

Unterstützt werden die Organisationen durch die bernischen Berufsschulen im Gesundheitswesen: Berner Bildungszentrum Pflege, Bern; medi, Zentrum für medizinische Bildung, Bern; Berner Fachhochschule Gesundheit, Bern; Fachmittelschule Neufeld, Bern.

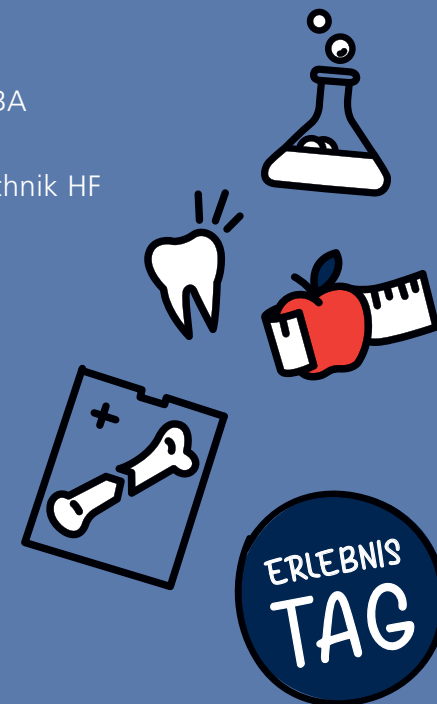
# KANTONALER TAG DER GESUNDHEITS- BERUFE





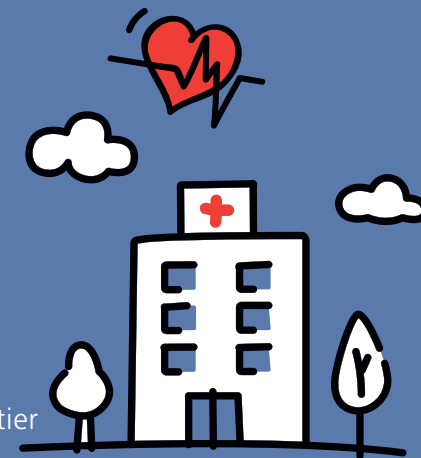
## INFORMIEREN SIE SICH ÜBER DIESE GESUNDHEITSBERUFE:

- Assistent/in Gesundheit und Soziales EBA
- Fachfrau/Fachmann Gesundheit EFZ
- Dipl. Fachfrau/Fachmann Operationstechnik HF
- Dipl. Rettungssanitäter/in HF
- Dipl. Aktivierungsfachfrau/-mann HF
- Dipl. Biomedizinische/r Analytiker/in HF
- Dipl. Radiologiefachfrau/-mann HF
- Dipl. Dentalhygieniker/in HF
- Dipl. Pflegefachfrau/-mann HF
- BSc ZFH in Ergotherapie
- BSc BFH in Ernährung und Diätetik
- BSc BFH Hebamme
- BSc BFH in Physiotherapie
- BSc BFH in Pflege



## IN FOLGENDEN SPITÄLERN:

- Lindenhofgruppe, Lindenhofspital
- Inselgruppe, Inselspital
- Spitalzentrum Biel AG, Biel
- Spital STS AG, Spital Thun
- SRO AG, Spital Langenthal
- Spital Emmental, Standort Burgdorf
- Spitäler fmi AG, Spital Interlaken
- Hôpital du Jura bernois SA, Hôpital de Moutier



## ANMELDUNG UNTER

[www.gesundheitsberufe-bern.ch/ktgb](http://www.gesundheitsberufe-bern.ch/ktgb)

